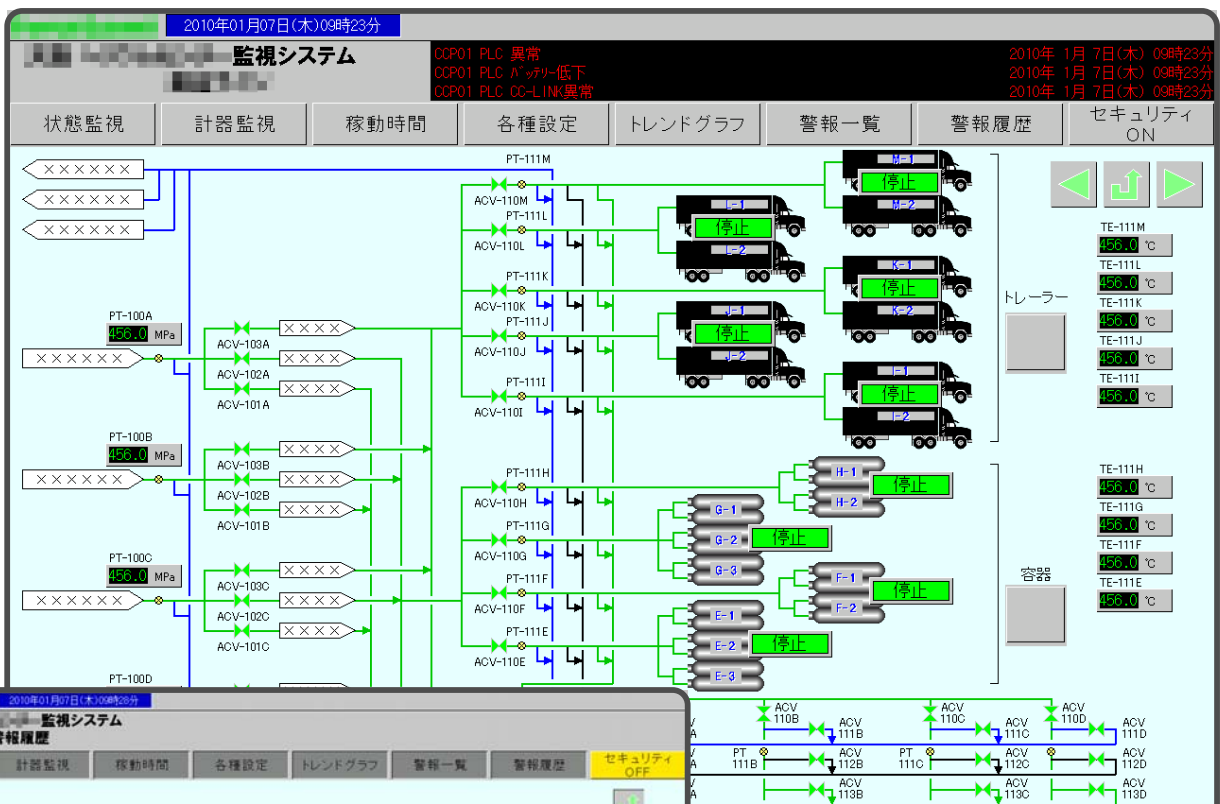


SoftGOTで監視??

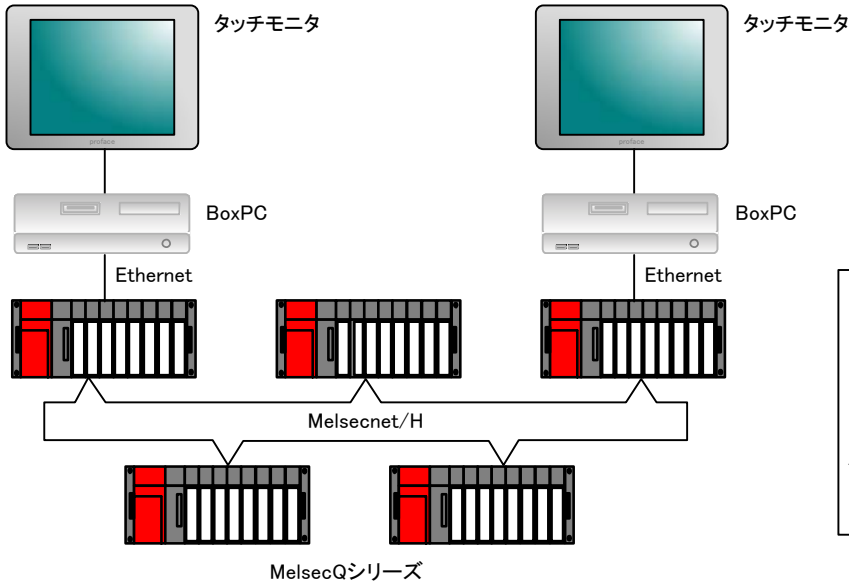
目指せ！エンジンコスト低減！

導入の経緯

お客様から、計装盤に **大画面のタッチパネル** 設置の要求
 そして、**見た目が綺麗な画面を!** との要望
 それを実現するために今回のシステムを導入しました。



納入機器構成



19"タッチモニタ:三菱エンジ	¥300,000 x2
BoxPC:コンテック	¥228,000 x2
GT Designer2:三菱電機	¥30,000 x2
SoftGOT1000キー:三菱電機	¥150,000 x2
HUB、他:	¥30,000

合計 ¥1,246,000 + エンジ費

SoftGOTで出来ること

タッチパネルで出来ることは基本的に全て出来ます。

- ・状態監視
- ・機器操作
- ・警報監視、警報履歴
- ・簡単な帳票作成、csv保存
- ・トレンド表示 など

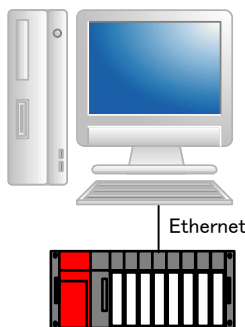
SoftGOTで出来ないこと

大量のデータ保存、印刷などは出来ません。

- ・ユーザーフォーマットでの帳票作成、保存
 - ・警報印字
 - ・数ヶ月分のヒストリカルトレンド表示 など
- ただし、VisualBasicなどで開発すれば可能です。

専門知識が必要なSCADAではなく、PLC技術者でも簡単に監視システムの構築が可能です

今回、納入したシステムは、タッチモニタ、BoxPCなどを使用しているため機器のコストが掛かっていますが、監視システムとして使用する場合は、通常のPCが利用できるため安価に提供できます。



参考価格

19"液晶モニタ:	¥50,000
パソコン:	¥150,000
GT Designer2:	¥30,000
SoftGOT1000キー:	¥150,000
HUB、他:	¥20,000

合計 ¥400,000 + エンジ費

他社情報

株式会社デジタル: GP-ViewerEX

一見、同じようなパソコン上でタッチパネルの画面を表示するソフトですが、パソコン上でタッチパネルソフトを動作させているのではなく、タッチパネルのリモート監視なので、単独では動作不可能。

現場にあるタッチパネルの遠隔表示器です。

発紘電機株式会社: TELLUS and V-Server

GP-ViewerEXと同様、タッチパネルのリモート監視です。

日新明弘テック株式会社